

啾 啄

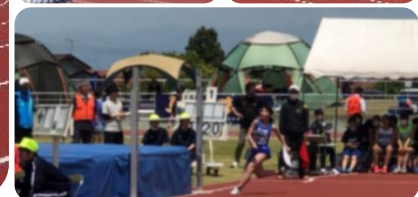
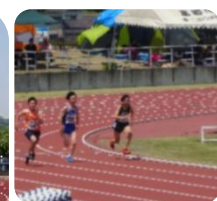
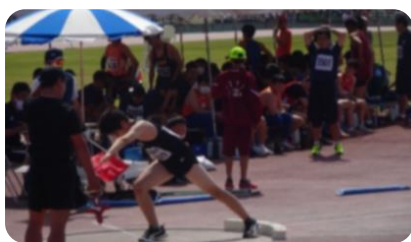
第1・2学年通信 発行者 大内 美宙
 生徒と教師の合い言葉
 「臆づき・考え・実行する」
 第6号
 令和5年5月19日(金)



ベストを尽くしました！全会津中体連陸上大会

16、17日(火、水)、快晴のあいづ陸上競技場にて全会津中体連陸上大会が開催されました。日程や天候の関係で、十分に練習時間を確保することが難しい中迎えた本番でしたが、選手の大会への参加態度は大変素晴らしかったと感じます。1年生は陸上大会への参加は初めてでしたが、競技への向き合い方、応援ともに堂々としており立派でした。2年生は、これまで練習してきた成果を発揮しようとする熱意が感じられただけでなく、大会初参加の1年生や、特設陸上部の動きにも気を配る姿が見られ、周囲を気遣う姿に感銘を受けました。

3年生の多くはこの大会をもって部活動引退となりました。練習への取り組みや、下級生を引っ張る後ろ姿からは多くの学びがあったはず。それらを胸に、ぜひ今後の自己の向上につなげていってほしいと思います。



選手コメント

響稀くん [中学2年男子 100m] 14.48秒

今回は、今までの大会と比較して、ウォーミングアップからレース終了までしっかり行うことができた！目標も達成することができたから嬉しかった！

晴登くん [中学1年男子 1500m] 5分31秒86

練習では集中して行い、全力で頑張ることができた。本番、始めはきん張していたが、走り始めるときん張がなくなって、のびやかに走ることができた。皆から応援を受けて走るのがとても楽しく、いい経験となった。

お弁当おいしかった！週予定表

手洗いうがいや換気を励行し、体調管理に努めよう！

今週は陸上大会2日間と予備日の3日間がお弁当の日でした。暑さ厳しい3日間でしたが、お昼の時間が生徒たちにとっての癒やしの時間になっていたようです。おいしいお弁当のご用意、ありがとうございました！



来週は健康診断Week！

23日(火)心電図検査(3・4校時)

→上:半袖運動着(寒い日や体調不良の場合は長袖可)
 下:長ズボン運動着(裾は膝までまくり、靴下は足首まで下げる)

24日(水)尿検査②(朝 ※該当者のみ)

25日(木)内科検診(5・6校時)

→当日の服装は半袖、ハーフパンツとする。



下校時刻	授業計画と主な行事					
	1	2	3	4	5	6
5/22(月) 13:30 部:× 給:○	社	英	体	数	*	*
5/23(火) 15:05: 部:× 給:○	理	英	社	音	数	*
5/24(水) 18:30 部:○ 給:○	数	理	体	家	美	国
5/25(木) 18:30 部:○ 給:○	国	道	音	社	技	英
5/26(金) 18:30 部:○ 給:○	国	英	体	理	数	学

職員打合せ
 教育実習生あいさつ(昼休み)
 13:20~13:30 帰りの学活
 SUT:なし ※中教研主題研報告会のため早帰り

心電図検査(3・4校時) 短縮5校時
 15:15~ 職員会議③(教職員のみ)
 SUT:なし

SUT:学習支援 尿検査②

内科検診(5・6校時)
 SUT:学習支援

週番引継ぎ会(昼休み)
 SUT:学習支援